

УЧРЕЖДЕНИЕ "ЦЕНТР "СКС" (НЕКОММЕРЧЕСКАЯ ОРГАНИЗАЦИЯ)
НАУЧНО – ИСПЫТАТЕЛЬНЫЙ ЦЕНТР "ШЕЛК"
НИЦ "ШЕЛК"

Аттестат аккредитации № РОСС.RU.0001.21ЛТ16 до 27.05.2016 года

125167, Москва, ул. Степана Супруна, 9
Тел. (8 495) 612 7224 факс (8 495) 656 4461 e-mail: sqspochta@pochta.ru

НИЦ "ШЕЛК"

Научно-испытательный Центр "ШЕЛК"
Учреждения "Центр "СКС"

рег. № РОСС RU.0001.21ЛТ16
рег. № ГО00.RU.2105

125167, Москва, ул. Степана Супруна, 9
тел. (495) 614 6940; e-mail sqs@pochta.ru

УТВЕРЖДАЮ:

Руководитель НИЦ "ШЕЛК"

Севостьянова Ю.Я

" 09 " октября 2015 года

**Протокол испытаний
№ 871/1 - 887 от 09 октября 2015 года**

Наименование заказчика:
Автономная некоммерческая организация "Российская система качества",
Адрес заказчика:
115184, г. Москва, Средний Овчинниковский пер., д.12
Наименование образца: Обувь детская с верхом из кожи: сандалеты для детей от 1 года до 2 лет (для ясельного возраста), сандалеты для детей от 3 до 5 лет (малодетские)
Шифр образца: 15П030522

Внешний вид образца при доставке:
сандалеты для детей от 1 года до 2 лет (для ясельного возраста) – 1 пара - 22 размера, 1-пара 23 размера, сандалеты для детей от 3 до 5 лет (малодетские) - 1 – пара 26 размера упакованы в прозрачный пакет из полимерного материала голубого цвета, опломбированный одноразовой пластиковой мешковой пломбой (99945138). Каждая пара сандалет маркирована идентификационным кодом (шифром образца), нанесенным на подвесной ярлык.
Количество переданных единиц для испытаний: 3 пары
Дата передачи образца: 06.10.2015
Дата начала испытаний: 07.10.2015
Дата окончания испытаний: 09.10.2015

Программа испытаний:	В соответствии с приложением № 1 к Договору № 42-2015/ПСК от 06.10.2015
План и методы отбора образцов:	Образцы определены фактором наличия Акт приема-передачи образцов вх. № 10-01-658 от 06.10.2015
Климатические условия проведения испытаний по ГОСТ ISO 18454-2011:	
Относительная влажность воздуха, %	65±5
Температура воздуха, °С	23±2

Нормативные документы, регламентирующие проведение испытаний:	
ТР ТС 007/2011	О безопасности продукции, предназначенной для детей и подростков
ГОСТ 26165-2003	Обувь детская. Общие технические условия

Нормативные документы, регламентирующие методы испытаний:	
ГОСТ ИСО 1833-2001	Материалы текстильные. Методы количественного химического анализа двухкомпонентных смесей волокон
ГОСТ 9135-2004	Обувь. Метод определения общей и остаточной деформации подноски и задника
ГОСТ Р ИСО 17131-2014	Кожа. Метод идентификации с помощью микроскопа
СТБ 2132-2010	Изделия из кожи. Метод определения применяемых материалов
ГОСТ 28735-2005	Обувь. Метод определения массы
ГОСТ Р 54592-2011	Обувь. Методы определения линейных размеров

Протокол испытаний распространяется только на образцы, подвергнутые испытаниям. Воспроизведение данного протокола испытаний разрешается только в форме полного фотографического факсимиле.
Перепечатка протокола испытаний без разрешения НИЦ "ШЕЛК" не допускается.

РЕЗУЛЬТАТЫ ИСПЫТАНИЙ

№	Наименование показателя	Ед. Изм.	НД на метод испытаний	Факт (ср. значение)	Неопред. измер. (±)	ПКО
1	2	3	4	5	6	7
1	<p>Масса полупары обуви</p> <p>Левая полупара-1 (размер 22)</p> <p>Правая полупара-2 (размер 22)</p> <p>Левая полупара-3 (размер 23)</p> <p>Правая полупара-4 (размер 23)</p> <p>Левая полупара-5 (размер 26)</p> <p>Правая полупара-6 (размер 26)</p>	г	ГОСТ 28735	<p>103</p> <p>98</p> <p>109</p> <p>108</p> <p>138</p> <p>141</p>	1	1
2	Вид материала верха	-	ГОСТ Р ИСО 17131, СТБ 2132	кожа	Приложение к протоколу № 871/1 - 887 от 09.10.2015	
3	Вид материала подкладки	%	ГОСТ Р ИСО 17131, СТБ 2132	кожа		
4	Вид материала стельки	%	ГОСТ Р ИСО 17131, СТБ 2132	кожа		
5	Деформация задника	мм	ГОСТ 9135	- (наличие настрочных деталей и декоративных швов на наружной стороне в точке приложения нагрузки – ГОСТ 9135)		0,1
6	<p>Наличие критических пороков обуви:</p> <ul style="list-style-type: none"> - сквозные повреждения - несклеенная подошва - несоответствующий размер или полнота обуви - неправильно расположенные (соединенные) детали - внутренние неразглаженные швы, плохое соединение швов - несклеенная или порванная подкладка - расщелины между деталями низа обуви - замины - незаделанные или плохо заделанные повреждения - выступающие механические крепители - неправильное комплектование пар обуви 	мм		<p>отсутствуют</p> <p>отсутствует</p> <p>отсутствует</p> <p>отсутствуют</p> <p>отсутствуют</p> <p>отсутствуют</p> <p>отсутствуют</p> <p>отсутствуют</p> <p>отсутствуют</p> <p>отсутствуют</p> <p>отсутствуют</p>		

1	2	3	4	5	6	7
	<ul style="list-style-type: none"> - растрескивание, отслаивание, липкость покрывной пленки материала обуви; - неустойчивость покрытия кожи - другие пороки, при которых невозможно использование изделия по назначению 			отсутствуют отсутствуют отсутствуют		
7	<p>Значения допустимых пороков обуви:</p> <ul style="list-style-type: none"> - отклонение от оси симметрии - сваливание строчки (тесьмы) с края детали с повторным креплением, совпадение двух смежных строчек длиной - повторный шов, кроме передней части союзки - разная длина и ширина одноименных деталей в паре обуви <p>(длина подошвы)</p> <p>Левая полупара-1 (размер 22) Правая полупара-2 (размер 22) Левая полупара-3 (размер 23) Правая полупара-4 (размер 23) Левая полупара-5 (размер 26) Правая полупара-6 (размер 26)</p> <p>(ширины подошвы)</p> <p>Левая полупара-1 (размер 22) Правая полупара-2 (размер 22) Левая полупара-3 (размер 23) Правая полупара-4 (размер 23) Левая полупара-5 (размер 26) Правая полупара-6 (размер 26)</p> <ul style="list-style-type: none"> - разная высота между полупарами - поверхностные повреждения 	<p>мм</p> <p>мм</p> <p>мм</p> <p>мм</p> <p>мм</p>	ГОСТ Р 54592	<p>Отсутствуют разрезные детали (союзки носок, берец, задинки) отсутствуют</p> <p>отсутствуют</p> <p>1</p> <p>1</p> <p>0</p> <p>0</p> <p>1</p> <p>0</p> <p>отсутствует задний шов отсутствуют</p>		1

Перечень испытательного оборудования, средств измерений и стандартных образцов		
Тип оборудования, средства измерений	Значения точностных характеристик (ПКО)	Предел измерения
Линейка металлическая измерительная	цена деления 1 мм	0 – 300 мм

Весы лабораторные ВЛК-500	4 кл. точности	0 – 500 г
Весы лабораторные АД-05	Средний класс точности	0-5000 г
Прибор ЖНЗО-2 индикатором часового типа	0,1 мм	1-25 мм

Приложение: Акт о списании образцов № 871 от 09.10.2015

Испытания провели:

_____ *Т.С. Яковлева*
 _____ *И.А. Мартемьянова*
 _____ *К.И. Клинова*

Яковлева Т.С.
 Мартемьянова И.А.
 Клинова К.И.

Результаты испытаний проверил:

_____ *В.И. Лебедева*
 _____ *Р.А. Принцева*

Лебедева В.И.
 Р.А.Принцева

Обувь детская код 15П030522
сандалеты для детей от 1 года до 2 лет (для ясельного возраста),
сандалеты для детей от 3 до 5 лет (малодетские)

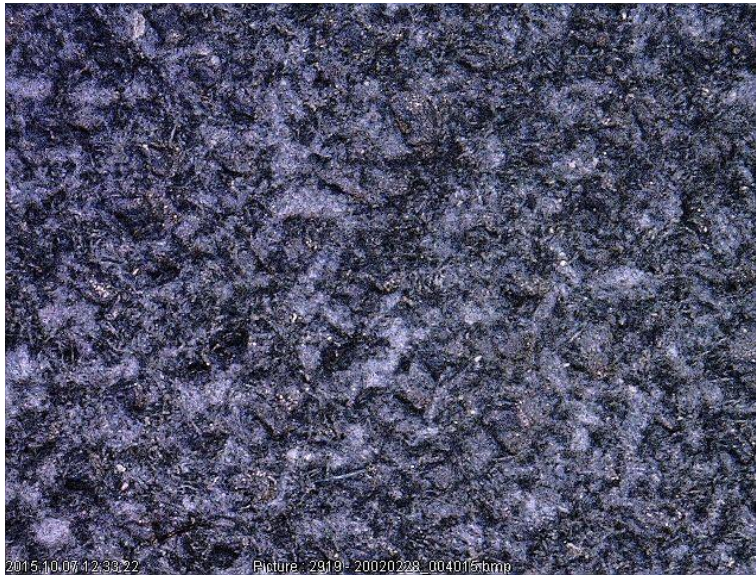


Рис. 1 Внешний вид материала (1) верха обуви

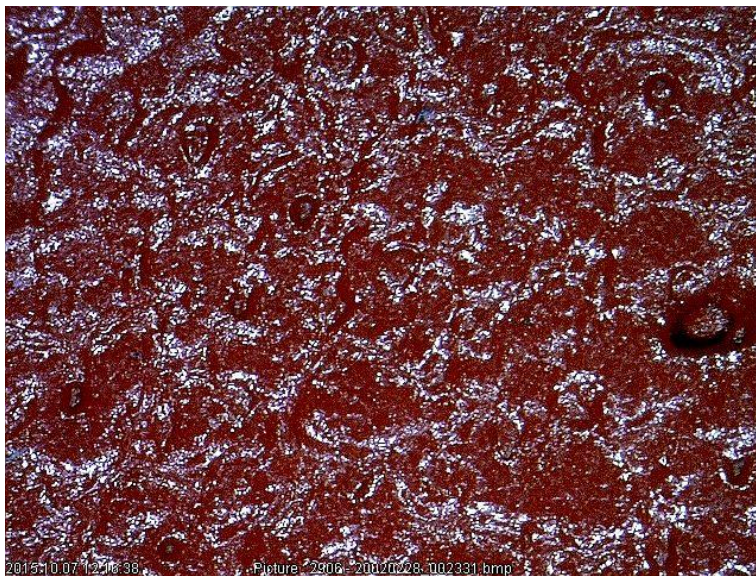


Рис. 2 Внешний вид материала (2) верха обуви



Рис. 3 Поперечный срез материалов (1) обуви: 1 – коженные волокна верха (1) обуви, 2 – коженные волокна подкладки

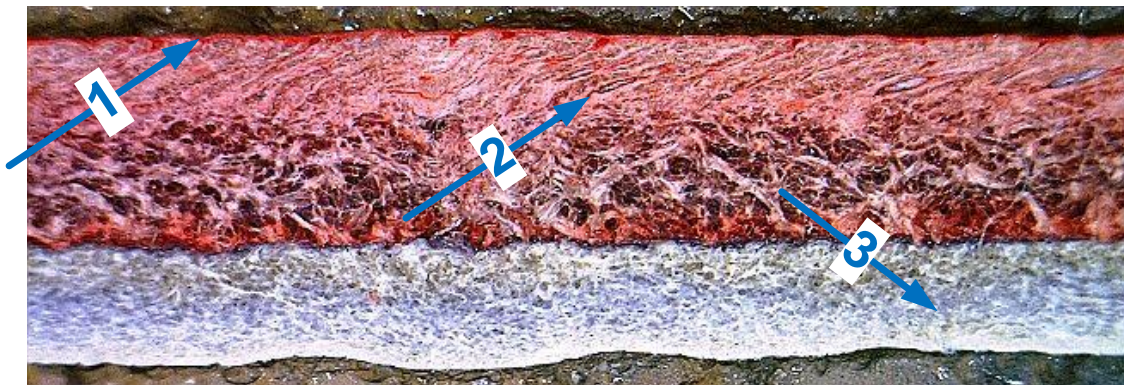


Рис. 4 Поперечный срез материалов (2) обуви: 1 – пленочное покрытие верха (2) обуви, 2- коженные волокна верха (2) обуви, 3 – коженные волокна подкладки



Рис. 5 Коженные волокна с пленочным покрытием верха (2) обуви

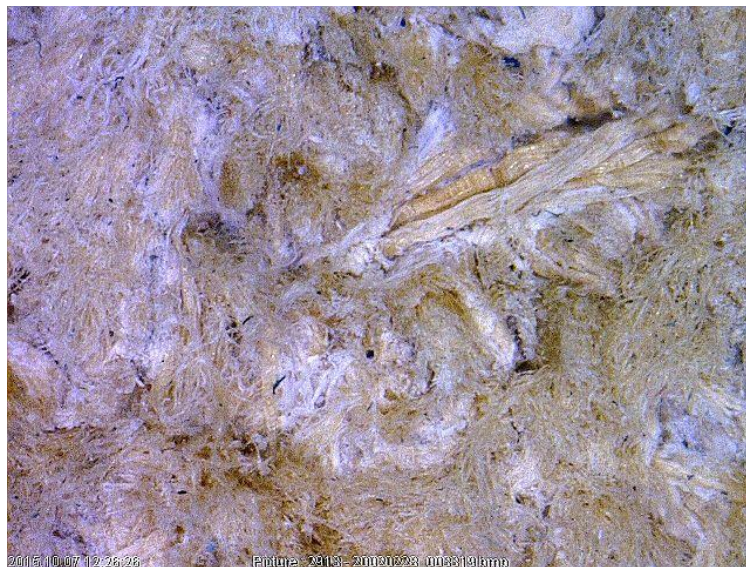


Рис. 6 Внешний вид материала стельки



Рис. 7 Поперечный срез материала стельки – кожевенные волокна